

文墨天机桌面版安装说明及常见问题的解决方案

V1.1

Windows 桌面版安装说明

如果您之前已经安装过本程序则无须重复安装，只需打开软件时按照提示自动升级即可。如果无法自动升级或者是首次安装本系统，请按照下述步骤进行：

第 1 步：

双击“**安装第 1 步：AdobeAIR_33.1.1.744**”文件进行安装，该组件是文墨天机排盘软件依赖的运行库。

第 2 步：

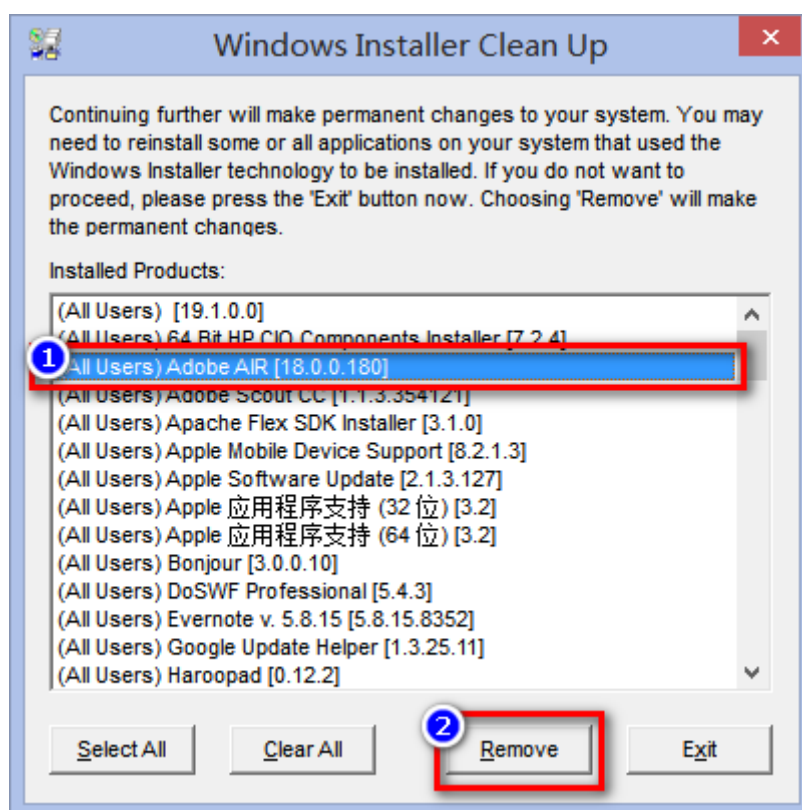
在“**安装第 2 步：ZiWeiDesktop**”文件上点击右键，在右键弹出菜单里选择“**Install**”，按照提示步骤完成安装。

注意：请勿直接在压缩包里双击安装，须解压缩到文件夹里再安装，否则可能造成安装出错。

常见问题及解决方案

1. 安装 Adobe AIR 时系统报错

如果您在执行“文墨天机”安装第 1 步（安装 Adobe AIR）时遇到问题而无法安装成功，请使用微软提供的 Windows Installer 清理工具 [msicuu.exe](#) 程序，运行后，选中“**(All Users)Adobe AIR**[xx.x.x.xxx]”，然后点击“**Remove**”按钮。之后，再去重新安装 Adobe AIR 就可以成功了。



2. “管理员不允许在系统上安装和卸载 Adobe AIR。请与管理员联系。”

如果您使用 Windows 7 系统安装该组件时出现错误提示：“管理员不允许在系统上安装和卸载 Adobe AIR。请与管理员联系。”时，请按照下面链接的方法解决：

<http://jingyan.baidu.com/article/851fbc37ebde7a3e1e15ab67.html>

3. 程序启动后白屏

白屏现象通常只在一种情况下出现：您使用了第三方软件（例如：360 等）自动将 Adobe AIR 升级到了测试版本或与本程序不兼容的版本！

解决办法：卸载已安装的 Adobe AIR（如果无法卸载，请使用上述“问题 1”中提到的清理工具清理），使用本安装包里的 Adobe AIR 安装文件重新安装（文件名：“安装第 1 步：AdobeAIR_33.1.1.744”）

4. 盘面文字重叠

在 Windows 10/11 系统上运行，如果出现盘面文字重叠互相遮挡的问题，请将 Windows 系统 DPI 设置为合适的值（电脑显示器硬件分辨率等参数各不相同，因而没有统一的建议值）。设置方法如下：

Windows 10: 设置 -> 系统 -> 缩放与布局

Windows 11: 设置 -> 系统 -> 屏幕 -> 缩放

5. 程序无法排盘，持续处于转圈等待状态

原因及解决办法同上述“问题 3”。

6. 窗口无法调节大小，字太小看不清

解决办法同上述“问题 4”，选择合适的系统 DPI 放缩比例。